



# Aduro Stålskorstein

Vi tilbyr en komplett skorsteinsløsning, uavhengig av om du trenger en hel- eller halvisolert løsning, en vegghengt eller vanlig stålpipes.

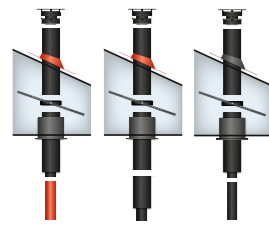
**10 års  
garanti**  
mot korrosjon

## Derfor bør du velge en Aduro Stålskorstein:

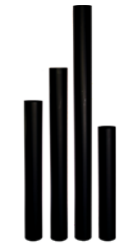
- Helsveiset, rustfri og syrefast indre kjerne
- Flott design – ingen synlig sveising
- Rustfri ytterkjerne med UV-bestendig pulverlakk i samme fargetone som Aduro peisovner
- Startseksjon uten synlige samlinger i hjemmet
- Vindbestandig pipehatt med ekstra bånd som hindrer vindnedslag
- Robust produkt som tåler vær og vind
- CE merket / EN 1856-1 / EN 1856-2

En velfungerende peisovn forutsetter en god skorstein. Skorsteinen er peisovens motor og det er derfor avgjørende å ha tilstrekkelig trekk i skorsteinen. Det er ingenting i veien for at du selv monterer skorsteinen, men den må først tas i bruk når skorsteinsfeieren har godkjent den.

# Aduro skorsteinsdeler



| Skorsteinspakker   | Varenr. | EAN nr.       | NOBB nr. |
|--|---------|---------------|----------|
| Skorsteinspakke, basis   | 54171   | 5704065005516 | 55070294 |
| <i>Isolert startseksjon 0,9 m, dekkplate 0°, isolasjonsring, sperrestyring, isolert lengdeseksjon 1,0 m, pipehatt.</i>   |         |               |          |
| Skorsteinspakke, basis m. helisolert startkobling  | 54172   | 5704065007954 | 55070343 |
| <i>Isolert startseksjon 0,7 m, dekkplate 0°, isolasjonsring, sperrestyring, 2 x isolert lengdeseksjon 1,0 m, pipehatt.</i>   |         |               |          |
| Skorsteinspakke 3,5 m, komplett  | 54180   | 5704065005523 | 55070286 |
| <i>Uisolert skorsteinsrør 1,5 m, isolert startseksjon 0,9 m, dekkplate 0°, isolasjonsring, sperrestyring, takinndekning Eco Flex 5-32°, isolert lengdeseksjon 1,0 m, pipehatt.</i> |         |               |          |



| Uisolerte rør, innv. Ø150 mm  | Varenr. | EAN nr.       | NOBB nr. |
|---|---------|---------------|----------|
| Uisolert skorsteinsrør 1,0 m, svart   | 54100   | 5704065004731 | 60037000 |
| Uisolert skorsteinsrør 1,25 m, svart  | 54101   | 5704065004755 | 60037206 |
| Uisolert skorsteinsrør 1,5 m, svart   | 54102   | 5704065004779 | 60037207 |
| Uisolert skorsteinsrør 2,0 m, svart   | 54103   | 5704065004793 | 60037229 |
| <i>Uisolert rør mellom ovn og startseksjon (2 mm, Ø150 mm, rund). Avstand til brennbart materiale: min. 450 mm.</i> |         |               |          |



| Halvisolerte rør, utv. Ø175 mm  | Varenr. | EAN nr.       | NOBB nr. |
|---|---------|---------------|----------|
| Halvisolert lengdeseksjon 1,0 m, svart  | 54200   | 5704065011326 | 60038303 |
| Halvisolert lengdeseksjon 0,5 m, svart  | 54201   | 5704065011333 | 60043925 |
| Halvisolert lengdeseksjon 0,25 m, svart   | 54202   | 5704065011340 | 60038305 |
| Halvisolert startseksjon 1,0 m, svart   | 54203   | 5704065011357 | 60038307 |
| Halvisolert kne 45° m. luke, svart  | 54204   | 5704065011364 | 60043901 |
| Halvisolert kne 2x45° m. luke, svart  | 54205   | 5704065011371 | 60038308 |
| Startkobling for halvisolert røykrør, svart   | 54206   | 5704065011388 | 60043912 |
| Halvisolert senterforskyver, 40 mm, svart   | 54207   | 5704065011395 | 60038310 |
| Halvisolert senterforskyver, 80 mm, svart   | 54208   | 5704065011401 | 60038311 |
| Halvisolert senterforskyver, 120 mm, svart  | 54209   | 5704065011418 | 60038314 |
| Pyntering for halvisolert røykrør, svart  | 54210   | 5704065011425 | 60038315 |
| <i>Halvisolert røykrør mellom ovn og startseksjon (2 mm, iØ150 mm). Avstand til brennbart materiale: min. 240 mm.</i> |         |               |          |



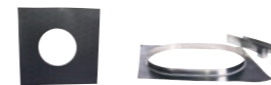
| Isolerte startseksjoner, utv. Ø250 mm  | Varenr. | EAN nr.       | NOBB nr. |
|--|---------|---------------|----------|
| Isolert startseksjon 0,1 m, svart  | 54115   | 5704065004854 | 60037346 |
| Isolert startseksjon 0,4 m, svart  | 54116   | 5704065004878 | 60037350 |
| Isolert startseksjon 0,9 m, svart  | 54117   | 5704065004892 | 60037360 |
| <i>Isolerte lengdeseksjoner med startseksjon til Ø150 mm uisolert skorsteinsrør.</i>   |         |               |          |
| Isolert startseksjon 0,1 m med 22 cm skorsteinsrør, svart  | 54118   | 5704065007893 | 60039890 |
| Isolert startseksjon 0,7 m med 22 cm skorsteinsrør, svart  | 54119   | 5704065007909 | 60040221 |
| <i>Isolerte lengdeseksjoner med startseksjon direkte til ovn (Ø150 mm skorsteinsrør påmontert). Avstand til brennbart materiale: min. 25 mm/50 mm (se monteringsveiledningen).</i> |         |               |          |



| Isolerte rør, utv. Ø250 mm  | Varenr. | EAN nr.       | NOBB nr. |
|---|---------|---------------|----------|
| Isolert lengdeseksjon 0,25 m, svart   | 54110   | 5704065004816 | 60037361 |
| Isolert lengdeseksjon 0,33 m, svart   | 54111   | 5704065004823 | 60037366 |
| Isolert lengdeseksjon 0,5 m, svart  | 54112   | 5704065004830 | 60037367 |
| Isolert lengdeseksjon 1,0 m, svart  | 54113   | 5704065004847 | 60037370 |
| <i>Isolerte lengdeseksjoner med en effektiv forlengelse på L -7 cm (inkl. låsebånd, dobbel). Avstand til brennbart materiale: min. 25 mm/50 mm (se monteringsveiledningen).</i> |         |               |          |



| Isolerte deler  | Varenr. | EAN nr.       | NOBB nr. |
|---|---------|---------------|----------|
| Isolert rør m/bøyning 15°, svart  | 54147   | 5704065005172 | 60037387 |
| Isolert rør m/bøyning 30°, svart  | 54148   | 5704065005189 | 60037395 |
| Isolert rør m/bøyning 45°, svart  | 54149   | 5704065005196 | 60037400 |
| <i>Isolerte rør med bøyning brukes til å forskyve skorsteinen (inkl. låsebånd, dobbel).</i> |         |               |          |
| Renseseksjon m/luke 0,5 m, svart  | 54150   | 5704065005202 | 60037405 |
| <i>Benyttes i tilfeller hvor utvidet renselighet er påkrevet (inkl. låsebånd, dobbel).</i>  |         |               |          |



| Dekkplater                                    | Varenr. | EAN nr.       | NOBB nr. |
|---|---------|---------------|----------|
| Dekkplate 0°, dekker Ø478 mm                  | 54120   | 5704065004915 | 48672472 |
| Dekkplate 0°, dekker Ø558 mm                  | 54124   | 5704065011302 | 60038406 |
| Dekkplate to-delt 0-10°, dekker 450 x 490 mm  | 54121   | 5704065004939 | 60037412 |
| Dekkplate to-delt 10-35°, dekker 450 x 540 mm | 54122   | 5704065004953 | 48672498 |
| Dekkplate to-delt 35-45°, dekker 450 x 590 mm | 54123   | 5704065004977 | 60037414 |
| Dekkplate halvrund 0°, dekker 482 x 620 mm    | 54185   | 5704065012453 | 2431603  |

*Dekkplate rundt startseksjonen innenfor (inkl. skruer og tetningslist).*

| Deler til bakmontering               | Varenr. | EAN nr.       | NOBB nr. |
|--------------------------------------|---------|---------------|----------|
| T-seksjon 0,45 m, svart              | 54141   | 5704065005127 | 60037416 |
| Veggkonsoll standard 10-14 cm, svart | 54143   | 5704065005134 | 60037419 |
| Veggkonsoll teleskop 14-20 cm, svart | 54144   | 5704065005141 | 60037421 |
| Veggkonsoll teleskop 25-35 cm, svart | 54163   | 5704065006353 | 60037422 |
| Veggbeslag standard 10-14 cm, svart  | 54145   | 5704065005158 | 60037423 |
| Veggbeslag teleskop 14-22 cm, svart  | 54146   | 5704065005165 | 60037424 |
| Veggbeslag teleskop 23-35 cm, svart  | 54164   | 5704065006360 | 60037426 |

*Veggkonsoll og veggbeslag benyttes ved veggmonterte skorsteiner (ekskl. skruer til veggmontering). Husk å bestille en ekstra slangeklemme ved bestilling av t-seksjon til bruk ved bakmontering.*

| Overganger fra ovn til uisolert rør  | Varenr. | EAN nr.       | NOBB nr. |
|--------------------------------------|---------|---------------|----------|
| Overgang Ø118 utv./Ø155 innv., svart | 53020   | 5704065000894 | 60019730 |
| Overgang Ø148 utv./Ø155 innv., svart | 53025   | 5704065011449 | 60019732 |
| Overgang Ø148 utv./Ø180 innv., svart | 53029   | 5704065001853 | 60019731 |

| Røyksugere og pipehatter                                      | Varenr. | EAN nr.       | NOBB nr. |
|---|---------|---------------|----------|
| Aduro DraftOptimizer, svart                                   | 54173   | 5704065008470 | 51205772 |
| Aduro DraftOptimizer, blank stål                              | 54173B  | 5704065008753 | 56379362 |
| Fjernkontroll til Aduro DraftOptimizer                        | 54176   | 5704065008807 | 51567180 |
| Firkantet flens mellom murt skorstein og DraftOptimizer       | 54174   | 5704065008487 | 51567142 |
| Blandeelement til DraftOptimizer                              | 54175   | 5704065008494 | 51567161 |
| Røykvender  | 54161   | 5704065005424 | 60037533 |
| <i>Inkl. skorsteinstopp og slangeklemme, enkel</i>            |         |               |          |
| Pipehatt, svart   | 54140   | 5704065005097 | 60037534 |
| <i>Pipehatt m/skorsteinstopp (inkl. slangeklemme, enkel).</i> |         |               |          |

| Diverse  | Varenr. | EAN nr.       | NOBB nr. |
|--|---------|---------------|----------|
| Dampspærre tetning   | 54156   | 5704065005417 | 60037642 |
| Tettemansjett  | 54155   | 5704065005394 | 60037643 |
| Støttebeslag 105-190 cm, sett  | 54162   | 5704065005448 | 60037644 |
| <i>Settet består av støttekrage og to støttestenger (ekskl. skruer til tak).</i>   |         |               |          |
| Låsebånd, enkel  | 54151   | 5704065005295 | 60037645 |
| Låsebånd, dobbel   | 54152   | 5704065005301 | 60037647 |
| Tetningslist til dekkplate   | 54157   | 5704065005455 | 60037650 |
| Reparasjonslakk  | 54170   | 5704065005776 | 60037651 |
| Konsoll, til murt skorstein  | 54168   | 5704065006445 | 60039889 |
| Isolasjonsbeslag v/ taggjennomføring   | 54158   | 5704065005462 | 60037652 |
| <i>Benyttes til alle tak-/etasjegjennomføringer hvor det ønskes isolering helt opp mot skorsteinen (Ø350U/Ø250I, H200 mm).</i> |         |               |          |
| Sperrestyring, standard  | 54129   | 5704065005059 | 60037653 |
| Sperrestyring, teleskop  | 54128   | 5704065006292 | 60037655 |

| Stigetrinn                                    | Varenr. | EAN nr.       | NOBB nr. |
|---|---------|---------------|----------|
| Stigetrinn til eternitt og takpapp, svart     | 53293   | 5704065003819 | 60037657 |
| Stigetrinn til tegl, svart inkl. bøljer       | 53292   | 5704065003802 | 60038444 |
| <i>Stigetrinn i metall (ekskl. taksruer).</i> |         |               |          |

Oversikten fortsettes på neste side

\*Veil. utsalgspris inkl. moms

# Takinndekning i topp kvalitet

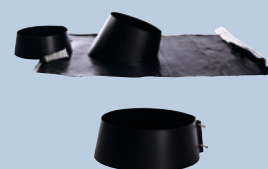
Takinndekningene fra Aduro er hardføre, slitesterke og enkle å montere. Derfor gir vi en garanti på hele 20 år på produktene. Samtidig trenger du ikke å bekymre deg for vedlikehold av takinndekningen, siden etterbehandling ikke er nødvendig. Takinndekningene fra Aduro er fargestabile mot UV og kondens fra røyken.

| Takinndekning, galvanisert                      | Varenr.  | EAN nr.       | NOBB nr. |
|---|----------|---------------|----------|
| Takinndekning galv. 0-9°, svart                 | 54135    | 5704065005073 | 60037681 |
| Takinndekning galv. 5-32°, svart                | 54136    | 5704065005080 | 46028481 |
| Takinndekning galv. 31-45°, svart               | 54137    | 5704065005219 | 60037683 |
| Takinndekning galv. 46-65°, svart               | 54138    | 5704065005226 | 60038468 |
| Takinndekning galv. møne, 20° (15-22,5°), svart | 54139-20 | 5704065005233 | 60038478 |
| Takinndekning galv. møne, 25° (23-32,5°), svart | 54139-25 | 5704065005240 | 60038547 |
| Takinndekning galv. møne, 35° (33-42,5°), svart | 54139-35 | 5704065005264 | 60038556 |
| Takinndekning galv. møne, 45° (43-52,5°), svart | 54139-45 | 5704065005288 | 60038559 |

Varmegalvanisert takinndekning til takpapp og andre ikke-profilerte taktyper som f.eks skifertak (inkl. tetningskrave og silikon).

| Takinndekning, Eco-Flex                                 | Varenr.  | EAN nr.       | NOBB nr. |
|---|----------|---------------|----------|
| Takinndekning Eco Flex 5-32°, svart                     | 54130    | 5704065005066 | 60037685 |
| Takinndekning Eco Flex 31-45°, svart                    | 54131    | 5704065005318 | 60037686 |
| Takinndekning Eco Flex 46-65°, svart                    | 54132    | 5704065005325 | 60037687 |
| Takinndekning Eco Flex møne, 20° (15-22,5°), svart      | 54133-20 | 5704065005332 | 60038621 |
| Takinndekning Eco Flex møne, 25° (23-32,5°), svart      | 54133-25 | 5704065005349 | 60038672 |
| Takinndekning Eco Flex møne, 35° (33-42,5°), svart      | 54133-35 | 5704065005363 | 60038696 |
| Takinndekning Eco Flex møne, 45° (43-52,5°), svart      | 54133-45 | 5704065005387 | 60038699 |
| Tetningskrave til inndekning (Eco Flex og galvaniseret) | 54159    | 5704065005400 | 60037688 |
| Forlenger til flex inndekning, 1 meter                  | 54134    | 5704065008586 | 60039887 |

Formbar takinndekning til profilerte taktyper som f.eks. tegl, eternitt (fibersement), betongtakstein og profilerte takplater i stål.



\*Veil. utsalgspris inkl. moms

## Aduro DraftOptimizer

Skorsteinen er peisovnens motor som driver forbrenningen. Enkelte opplever problemer med forbrenningen på grunn av dårlig trekk i skorsteinen. Aduro DraftOptimizer sikrer et konstant, jevnt trekk og reduserer røyk- og luktplager. Den installeres oppå skorsteinen og styres inne fra huset.

Aduro DraftOptimizer passer til både nye og gamle skorsteiner.



**MINDRE RØYK UT I ROMMET**



**FORBEDRER FORBRENNINGEN  
- TREKKET KAN JUSTERES**



**MINDRE RØYK UT AV SKORSTEINEN**



**ENKEL OPPTENNING AV PEISOVNEN**



**24V MOTOR MED LAVT ENERGIFORBRUK**



**LAGET AV RUSTFRITT STÅL AISI 304**